



# Содержание

---

**Компания АББ представляет**

**1**

---

**Распределительные шкафы**

**2**

---

**Аварийные электрощитки**

**3**

---

**Распределительные электрощиты**

**4**

---

**Коробки, оборудование  
и различные компоненты**

**5**

---

**Электроустановочные и распределительные  
коробки**

**6**

---

**Установочные изделия**

**7**

---

**Дополнительная техническая информация  
и области применения**

**8**

---

**Габаритные размеры**

**9**

---

**Постраничный указатель**

**10**

---

## Компания АББ представляет

### Продукция АББ для электромонтажа в жилых, административных и торговых помещениях

Компания АББ представляет широкий ассортимент распределительных шкафов и щитов, предназначенных для монтажа модульных компонентов в любых жилых, административных и торговых помещениях. Все электротехнические изделия соответствуют высочайшему уровню безопасности и позволяют значительно сократить продолжительность электромонтажных работ.

Производимые компанией распределительные шкафы Unibox имеют современный дизайн, идеально гармонирующий с ин-

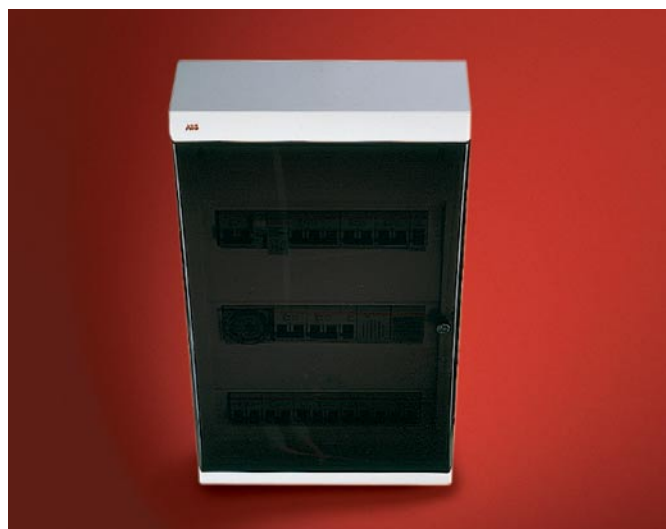


терьером любого помещения. Имеются исполнения как для настенного, так и скрытого монтажа.

Распределительные шкафы серии Estetica и Europa, а также крышки для настенного монтажа имеют теперь новый оттенок белого цвета RAL 9016, вместо применявшегося ранее RAL 9001, что придает им более современный вид.

Из всего модельного ряда распределительных щитов, щиты серии Livorno в первую очередь удовлетворяют требованиям, предъявляемым к оборудованию в аварийной ситуации, когда требуется быстрое и надежное разъединение цепей.

Распределительные щиты серии Marostica, предназначенные для установки сетевых розеток стандарта МЭК 309-1, исключительно удобны для применения в торговых помещениях, на складах и рынках, стройплощадках и т.д.



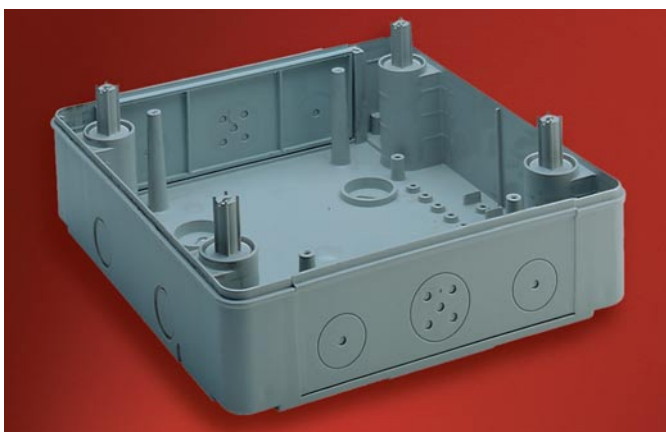
## Компания АББ представляет

Продукция АББ для электромонтажа в жилых, административных и торговых помещениях

АББ предлагает широкий ассортимент пустых корпусов и контрольно-регулирующих устройств для терминальных блоков электроустановок, в том числе в исполнении для монтажа с применением жестких защищенных кабелепроводов. Производимые компанией электроустановочные и распределительные коробки удовлетворяют требованиям электробезопасности даже в самых жестких условиях эксплуатации. Так, например, водонепроницаемые корпуса гарантируют полную защиту для вводов разветвленных цепей, а

также для установочных изделий. Для обеспечения максимальной безопасности и эффективности эксплуатации установки все дополнительные компоненты, включая принадлежности для монтажа электрооборудования, поставляемые компанией АББ, отвечают точно таким же международным стандартам, что и основные. Выпускается широкий ассортимент металлических DIN-реек, кабельных стяжек, крепежных деталей и принадлежностей для кабельной разводки, которые помогут решить любую конкретную задачу электротехнического монтажа.

1



## Компания АББ представляет

Продукция АББ для электромонтажа в жилых, административных и торговых помещениях

Распределительные шкафы Unibox: элегантная конструкция и высокая функциональность (в т.ч. в исполнении для скрытого монтажа)

1 Элегантность конструкции и простота монтажа – два основных качества, присущих всем распределительным шкафам Unibox. Теперь ассортимент шкафов пополнился моделями со степенью защиты IP 40, предназначенными для скрытого монтажа в жилых, административных и торговых помещениях. Новые распределительные

шкафы Unibox, изготовленные из самозатухающего термопластика белого цвета RAL 9016, прекрасно вписываются в интерьер любого помещения. Поставляются исполнения с дымчатой и непрозрачной дверцей.

В зависимости от модели в Unibox может быть установлено от 8 до 54 модулей. Модульная рама легко демонтируется, благодаря чему упрощается кабельная разводка на стенде.

Шкафы имеют степень защиты IP 40 и характеризуются высокой ударопрочностью и стойкостью к химическим веществам, атмосферному воздействию и ультрафиолетовому излучению.

Принадлежности для разводки кабелей позволяют максимально точно сконфигурировать шкаф в соответствии со схемой и реализовать все необходимые функции.

Все распределительные шкафы Unibox для скрытого монтажа изготавливаются в соответствии со стандартами СЕI 23-48, 23-49 и МЭК 670; а также проходят независимую сертификацию IMQ.

Функциональные возможности новых распределительных шкафов Unibox для скрытого монтажа и безопасность при установке и эксплуатации гарантируются их конструктивными особенностями и техническими характеристиками, такими как:

- степень защиты IP 40;
- класс электроизоляции II;
- самозатухающий термопластичный материал, стойкий к воздействию тепла и огня до температуры 650 °С (испытание нагретой проволокой) в соответствии со стандартным МЭК 695-2-1;
- диапазон температур от -25 до +85 °С;



## Компания АББ представляет

Продукция АББ для электромонтажа в жилых, административных и торговых помещениях

- ударная прочность 10 Дж (класс IK 09);
- перенавешиваемая дверца;
- нажимно-отжимная система открывания дверцы;
- открывание дверцы на 180° в многорядных распределительных шкафах;
- дверца, покрытая защитной пленкой;
- возможность установки замка с ключом;
- корпус для скрытого монтажа имеет выдавливаемые входы для подвода гофрированных защитных труб;
- съемная рама с DIN-рейками;
- расстояние между осями DIN-реек соседних рядов – 150 мм;
- поставка клеммных реек и клеммных держателей отдельно или в собранном виде;
- компенсация возможных погрешностей при монтаже за счет наличия пазов в местах подвески передних частей.

